



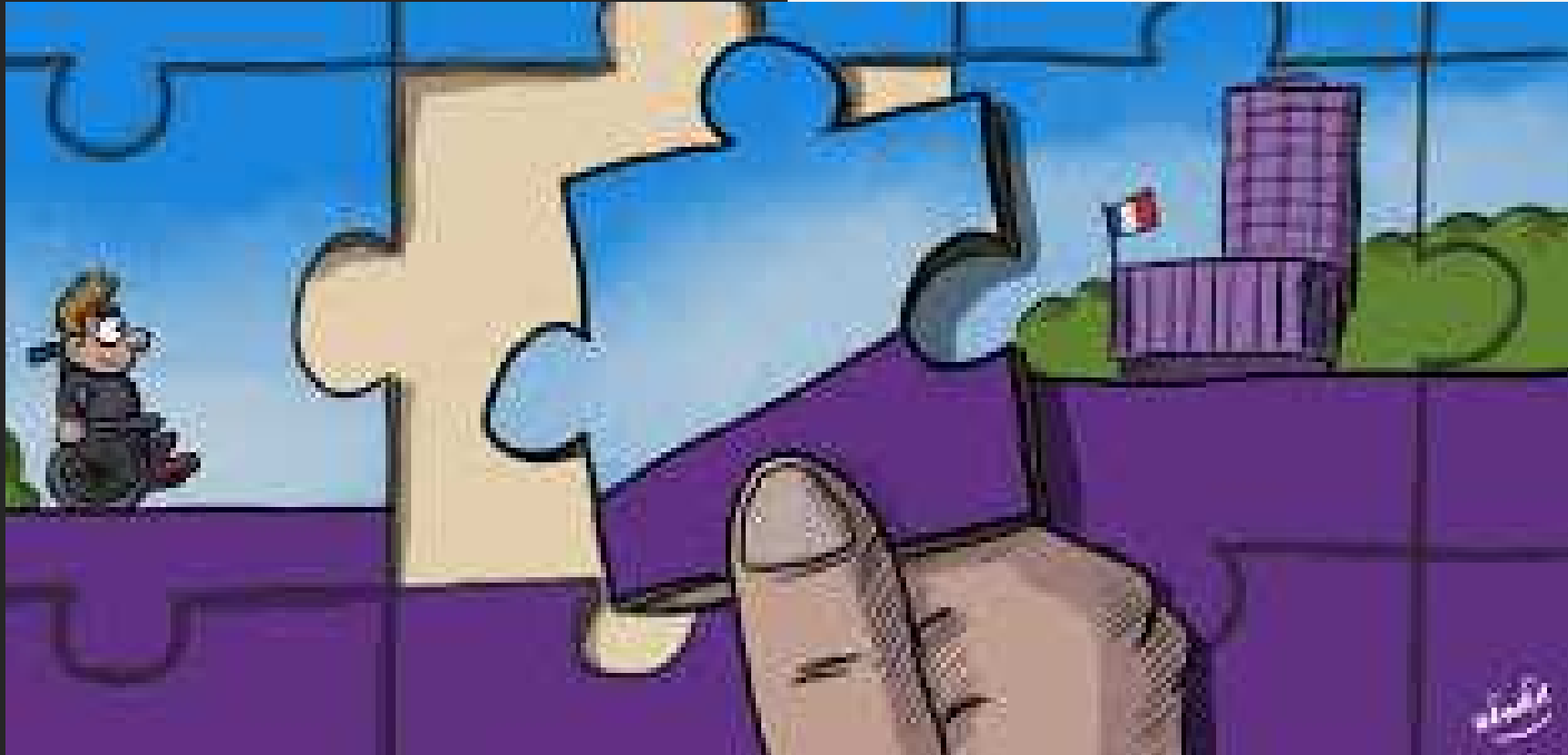
Accompagnement des personnes en situation de handicap et des publics fragilisés



loi
handicap

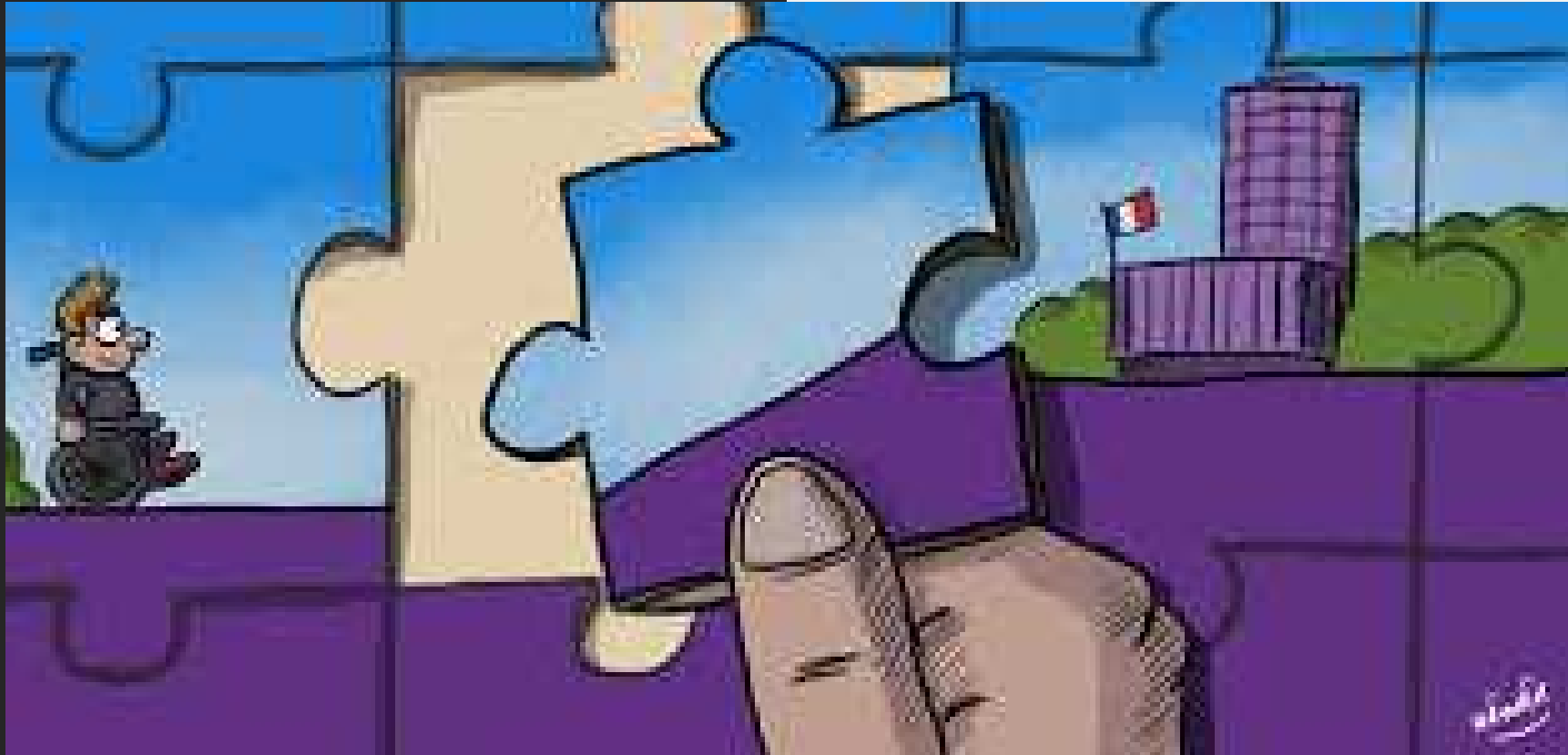
mettons-la en place
pour que chacun
trouve sa place

**Petit rappel du
cadre
réglementaire
et législatif**



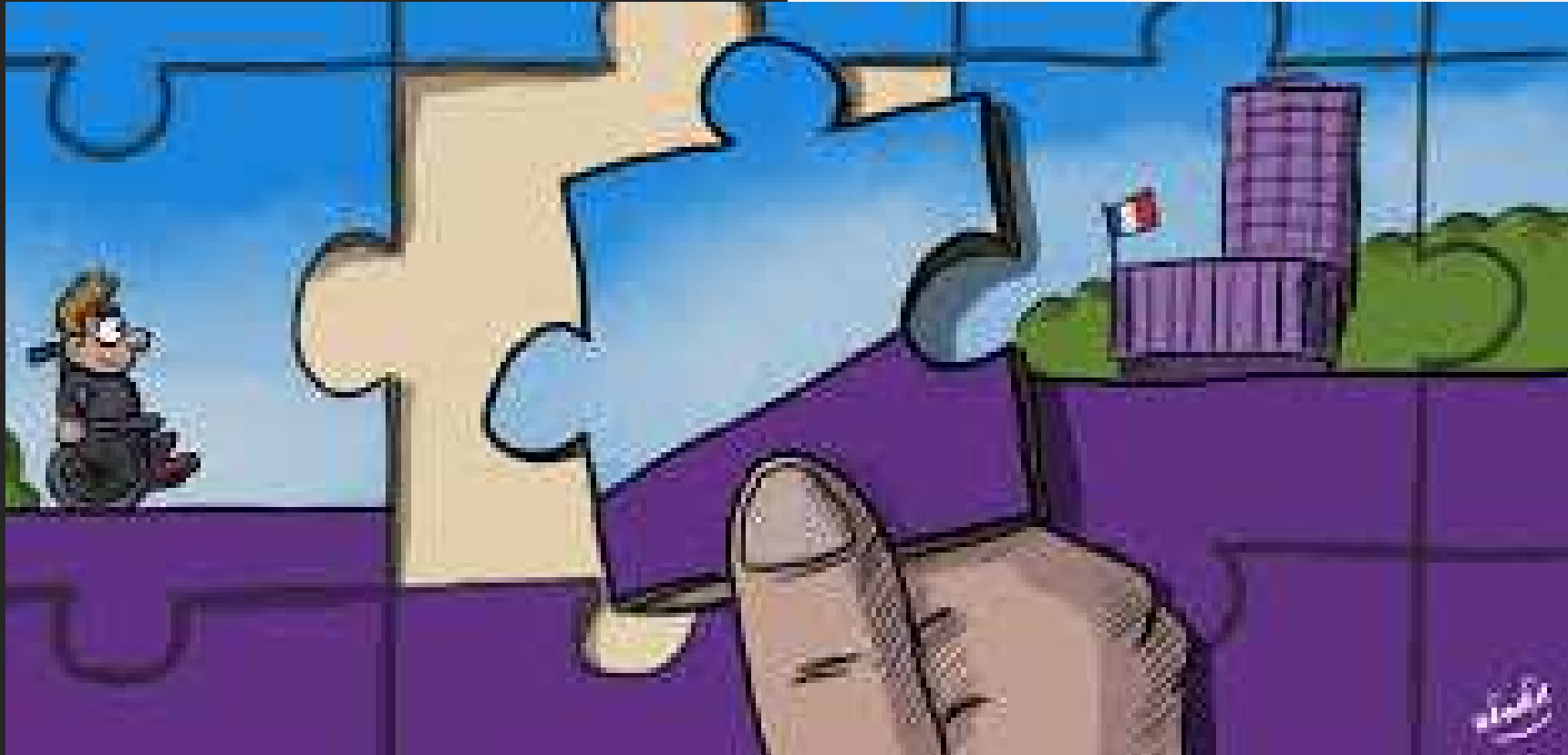
La loi du 11 février 2005 pour l'égalité des droits et des chances, la participation et la citoyenneté des personnes handicapées

Première étape importante dans la promotion de l'inclusion professionnelle des personnes handicapées. Elle marque le principe de non-discrimination en raison du handicap et l'égal accès à l'ensemble des dispositifs de la politique de l'emploi et de la formation professionnelle.



Le code du travail, à travers ses articles D5211-1

Inscrit l'accueil des personnes en situation de handicap en formation professionnelle comme une condition sine qua non de la réussite.

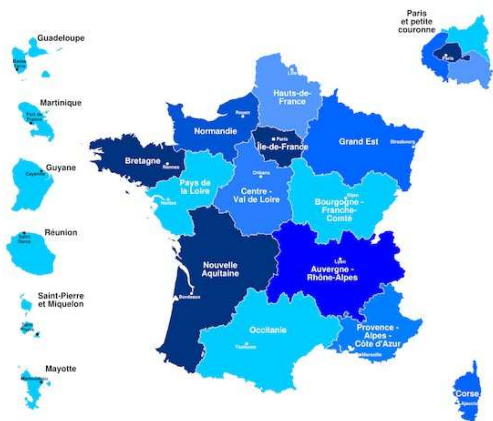


**La loi du 5 septembre 2018
pour la liberté de choisir son
avenir professionnel**

A permis la transformation du
paysage de l'apprentissage et de la
formation professionnelle des
personnes en situation de
handicap.



**Présente sur tous les
territoires de France**



**La Ressource
Handicap Formation
(RHF), un outil en
faveur de cette
volonté d'agir en
faveur de l'inclusion
professionnelle**



En Martinique :

**financement
AGEFIPH/PIC**



**porteur
AGFEMA**



objectifs : volonté de développer de nouvelles initiatives pour lutter contre le chômage de masse qui

atteint les personnes en situation de handicap

**Qu'est ce que
la RHF ?**





Une offre de services régionale et partenariale...

...lancée en 2020

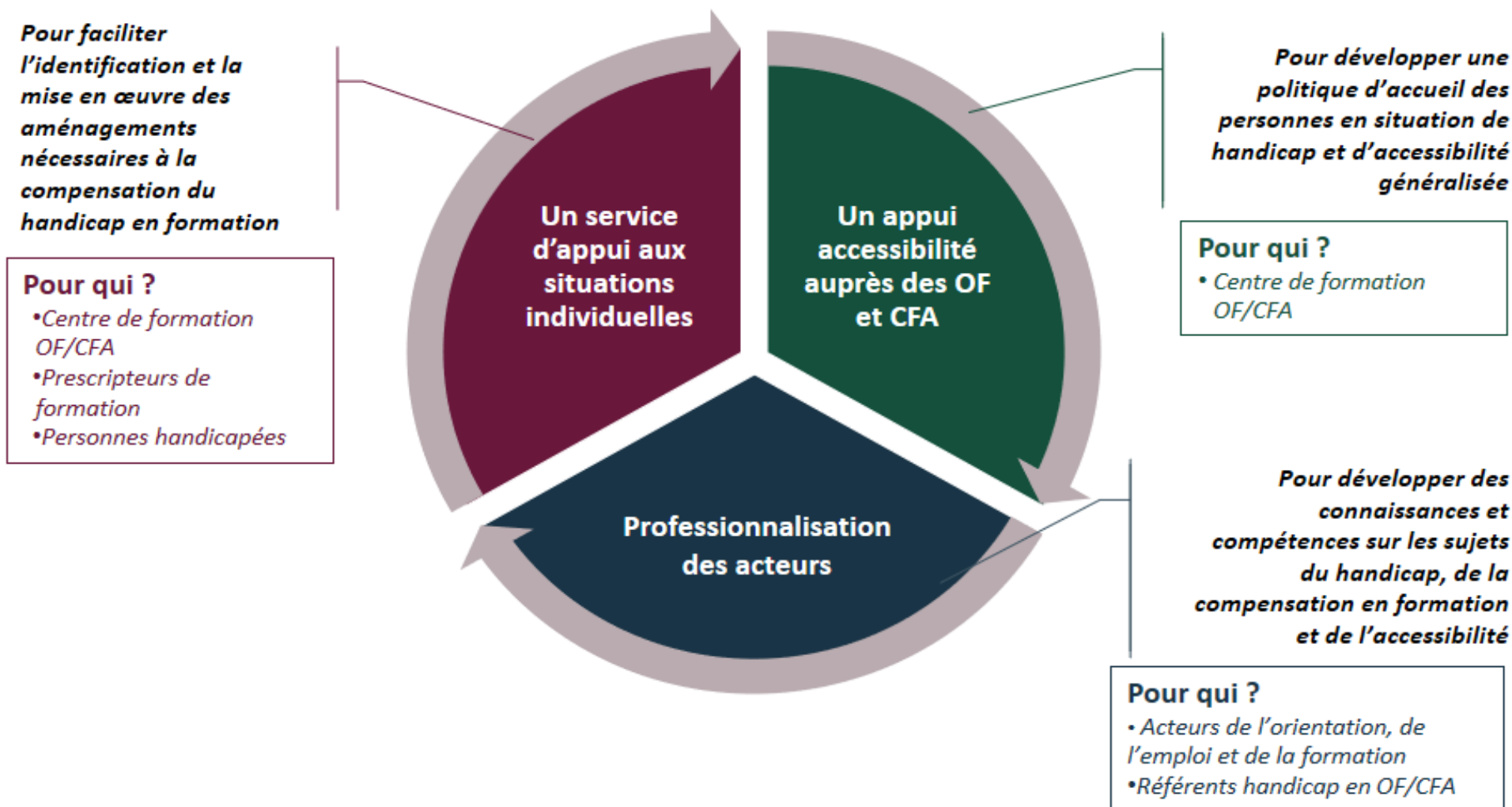


...répondant à l'objectif général de favoriser l'accès des personnes en situation de handicap aux formations de droit commun et à sécuriser leurs parcours de formation



LA RHF EN REGION ANTILLES-GUYANE

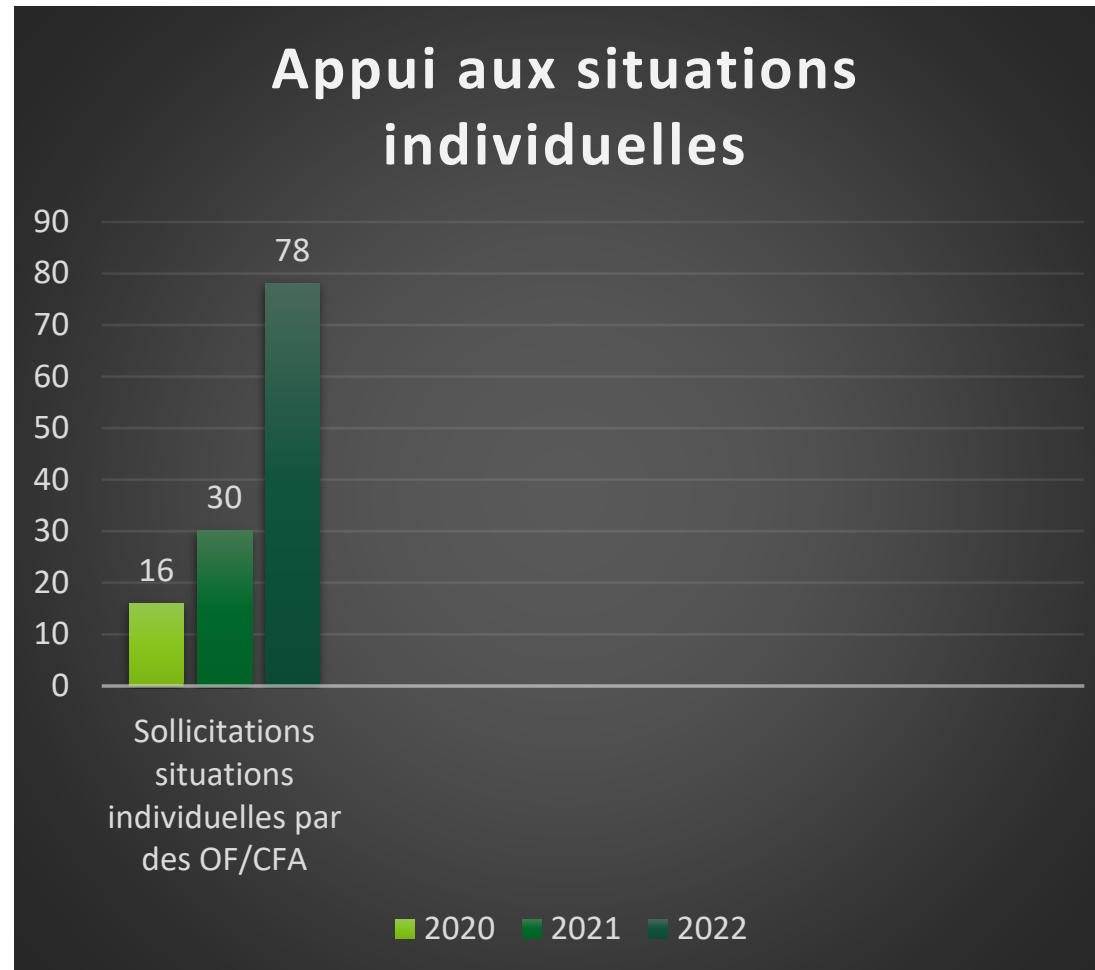
Une offre de services comportant 3 axes d'intervention interdépendants



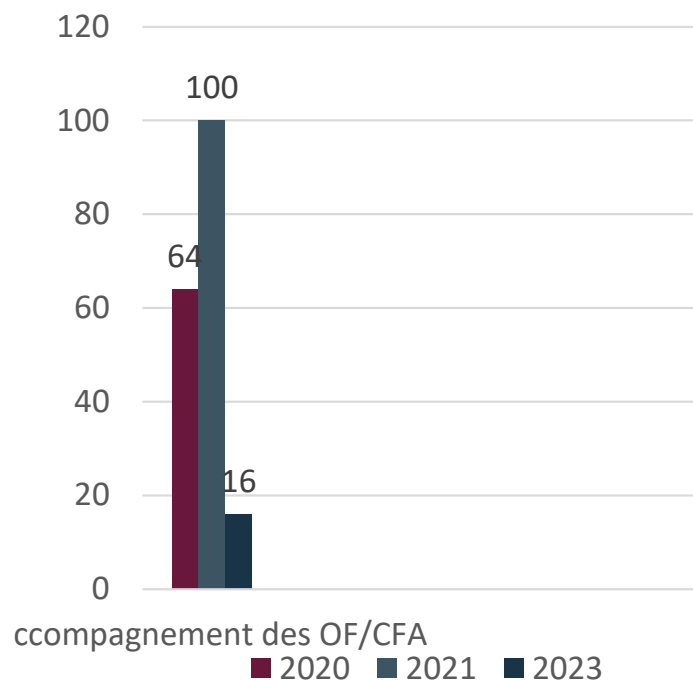
**Plus
concrètement la
RHF fait quoi ?**



Appui aux situations individuelles



DEVELOPPEMENT DE L'ACCESSIBILITE DE L'OFFRE DE FORMATION



2020 : accessibilité de quoi parle-t-on?



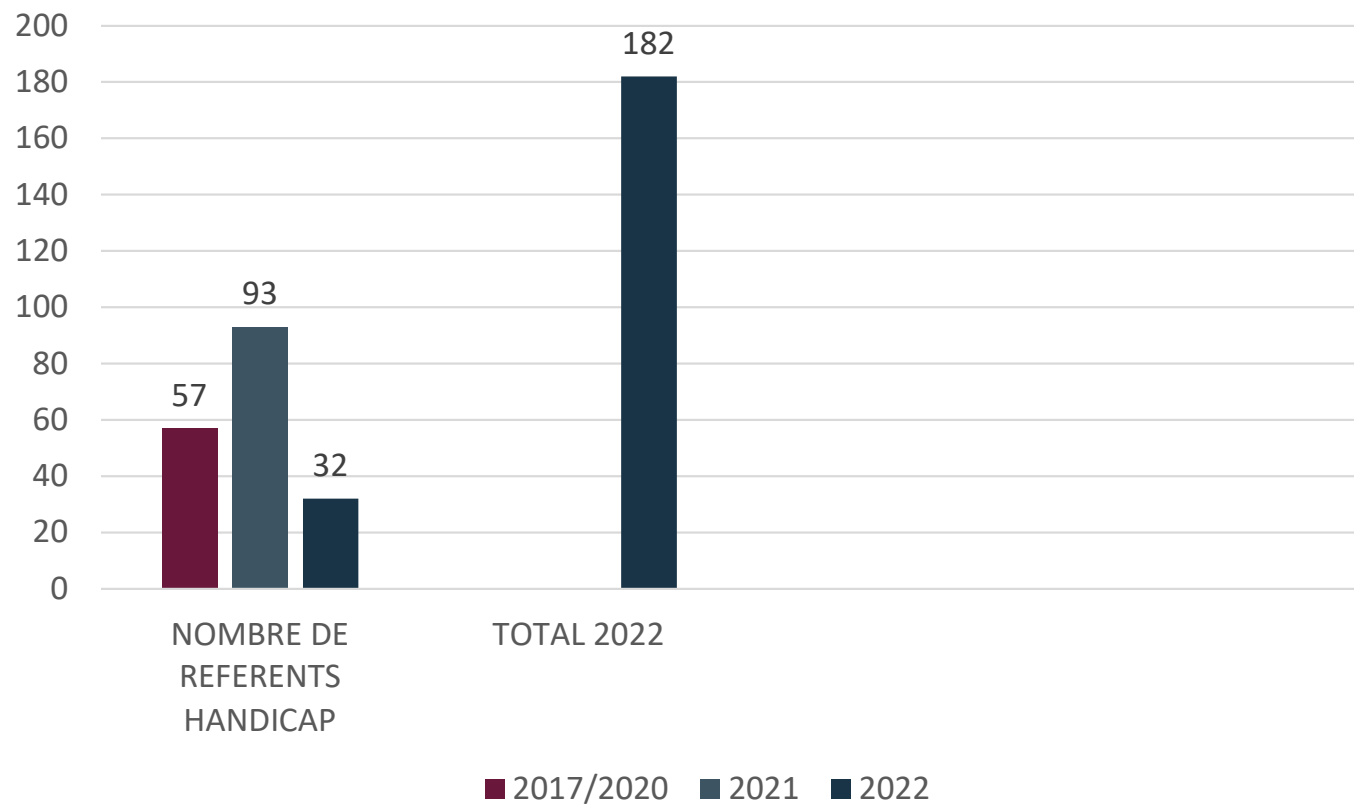
2021 : prise de conscience sur les moyens mis à disposition et outils à développer pour accueillir une personne en situation de handicap



2^{ème} semestre 2022 : engagement des OF/CFA à entrer dans une démarche de progrès (politique handicap)



Formation de référent handicap



FORMER UNE TRENTAINE DE REFERENTS HANDICAP CHAQUE ANNEE

PRESENCE DE LA RHF SUR LE TERRAIN

Remontées de problématiques



Apporter des réponses aux besoins identifiés

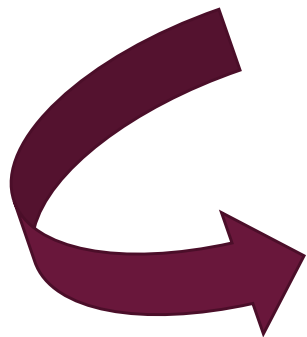
En interne (à l'AGEFMA)

Ex de constat : les référents handicap ont des difficultés à entrer en communication avec certains apprenants en situation de handicap

Problématique portée auprès des RHF Antilles-Guyane



Travail de réflexion



Mise en œuvre d'ateliers spécifiques en direction des référents handicap pour les RH CFA/OF :

- Ex: travail avec les ressources interne sur la place de l'écoute dans l'entretien avec une personne en situation de handicap

Objectif : tendre vers une modélisation d'un process pour accueillir une personne en situation de handicap

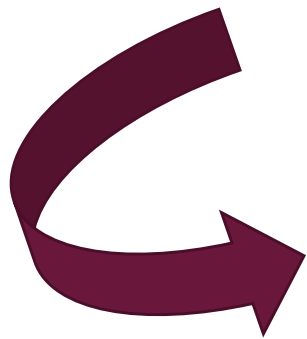
Avec les partenaires

Ex de constat : difficultés pour les personnes ayant un trouble du neurodéveloppement d'obtenir le permis de conduire

Problématique portée auprès des partenaires financiers (AGEFIPH et DEETS



Travail de réflexion avec la DEAL, la DEETS, l'AGEFIPH, les missions locales et les auto-écoles



- Sessions de sensibilisation auprès des inspecteurs d'auto-écoles
- Communication auprès des auto-écoles sur le label qualité qui intègre la certification qualiopi adaptée
- Accompagnement de la RHF sur les indicateurs handicap de la certification qualiopi adaptée

Projets 2023

Mener une réflexion (RHF/CRI) sur la problématique :

- l'illettrisme et les troubles du neurodéveloppement

Soutenir les acteurs dans l'accompagnement des publics fragilisés :

- détenus,
- décrocheurs...

CONTACTS

AGEFMA
0596 71 11 02





Merci de votre attention